



**elsner**<sup>®</sup>  
elektronik

# WINTERGARTENSTEUERUNGEN

Sonnenschutz | Lüftung | Heizung | Kühlung | Licht



STEUERUNGEN  
FÜR GEBÄUDE,  
WINTERGARTEN,  
TERRASSENDACH



Die Gebäude-Steuerungssysteme von Elsner Elektronik kombinieren passende Bedieneinheit, Sensorik und Leistungselektronik. Dadurch sind die Geräte einfach zu installieren und einzurichten sowie komfortabel zu bedienen. Die zentrale Automatiksteuerung übernimmt beispielsweise die optimale Beschattung, Belüftung und Temperierung, erleichtert aber auch z. B. das manuelle Fahren von Markise oder Dachfenster oder das Dimmen von Licht.

Durch Funk-Schnittstellen sind einige Steuerungssysteme erweiterbar. Mit speziellen Funk-Motorsteuergeräten, Relais, Tastern etc. auf Funk-Basis werden die Systeme bei Bedarf ergänzt. Dadurch sind die Systeme flexibel, falls sich die Nutzung des Gebäudes oder die Ansprüche der Bewohner ändern. Die Kommunikation per Funksignal eignet sich zudem besonders für die Renovierung und Sanierung. Bei allen Elsner Funk-Produkten bleiben die Steuerungsdaten komplett in der Hand des Nutzers. Individuelle Einstellungen und Sensorwerte werden vor Ort in der Gerätehardware gespeichert. Es werden keine Daten an externe Datenspeicher oder Web-Server weitergeleitet.



## STEUERUNGEN WS1 UND WS1000

WS1000 und WS1 sind Steuerungs- und Bedieneinheiten für die Gebäudetechnik in Privathäusern, Wintergärten, aber auch kleineren Büroobjekten. Die Automatiksteuerung sorgt für optimales Raumklima und bietet **Sicherheits- und Komfortfunktionen**. Zugleich wird die **Energiebilanz** des Gebäudes durch das perfekte Zusammenspiel der Haustechnik optimiert.

Zentrales Element der Steuerung ist das berührungssensitive Farbdisplay. Hier werden die angeschlossenen Geräte bedient und Einstellungen angepasst. Die Bedienoberfläche leitet selbsterklärend durch die Einstellungsschritte. Sobald keine Bedienung mehr erfolgt, zeigt der Bildschirm die aktuellen Wetterdaten, den Lauf der Sonne, Regen oder Schneefall. Um Energie zu sparen, kann das Display bei geringer Umgebungshelligkeit automatisch abdunkeln oder ganz abschalten.

Antriebe und Geräte werden direkt an den Steuerungen angeschlossen. Zusätzlich stehen Funk-Kanäle zur drahtlosen Kommunikation zur Verfügung. Über Funk-Module können so weitere Antriebe und Geräte gesteuert werden.

**NEU**

ICD 2  
NIC 0  
AWA 1  
RDS 8  
INNOVATIVE ARCHITECTURE  
winner

GERMAN DESIGN AWARD WINNER 2020

Nr. 60241 WS1000 Connect-4  
Nr. 60242 WS1000 Connect-6  
Nr. 60243 WS1000 Connect-8  
Nr. 60244 WS1000 Connect-10  
Nr. 60246 WS1000 Connect-10 PF

### Gebäudesteuerung WS1000® Connect

#### Lieferumfang

- Zentraleinheit, Innenraumsensor WGTH gl (S. 17), Wetterstation P04i-GPS (S. 7)

#### Zentraleinheit WS1000 Style

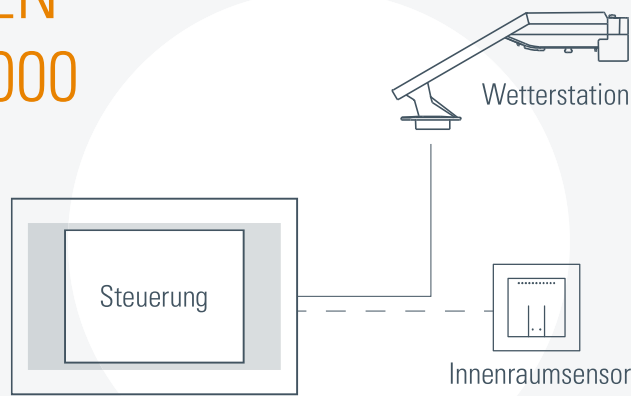
- 4, 6, 8 oder 10 Antriebs-Ausgänge, 230 V AC oder potenzialfrei (PF)
- 4 Multifunktions-Ausgänge
- 4 Multifunktions-Eingänge
- Anschluss für 10 externe Wandtaster
- 32 Funk-Kanäle für Elsner RF
- Farb-Touchdisplay 10,1 Zoll
- Bildanzeige/Diashow im Display (SD-Karte)
- Einstellungen speicherbar auf SD-Karte
- Gehäuse Zentrale Kunststoff/Glas schwarz, Innen-sensor weiß

- Unterputz- oder Hohlwandmontage
- Maße ca. 279 x 185 (B x H, mm), Aufbau-tiefe ca. 29 mm, Unterputzkasten ca. 254 x 171 x 85 (B x H x T, mm)
- Betriebsspannung: 230 V AC

#### Besonderheiten WS1000 Connect

- Netzwerkanschluss per LAN oder WLAN. Datenspeicherung dennoch ausschließlich im Gerät, keine Cloud!
- Kostenlose App für mobile Endgeräte
- Browser für Anzeige von Webseiten, Streaming usw.
- Fernzugriff über Netzwerk für Systemeinrichtung, Diagnose usw. Freigabe durch den Nutzer erforderlich
- Lautsprecher integriert (4 Hochtöner, 1 Breitband-Lautsprecher)
- Lieferung mit separatem Innenraumsensor WGTH gl

# STEUERUNGEN WS1 & WS1000



## FUNK

32 Funk-Kanäle für Elsner RF

- Aktoren für Schalten, Dimmen und für Antriebe
- Lüftungsgeräte WL400, WL800, WL-Z
- Sensoren
- Fernbedienung, Funk-Taster Corlo P RF oder konventionelle Taster über Tasterschnittstelle

## ZENTRALE

mit drahtgebundenen Anschlussmöglichkeiten

- Antriebs-Ausgänge für Beschattungen, Fenster, Schiebetüren
- Multifunktions-Ausgänge für Heizung, Kühlung, Lüftung, Alarminrichtungen, Licht, Dimmer, Dachrinnenheizung
- Multifunktions-Eingänge für Bewegungsmelder, Rauchmelder, Türkontakt, Schaltsignal einer Heizung/Kühlung, einer Kamera oder für Reset
- Anschluss für externe Wandtaster, z. B. Corlo Taster M-T



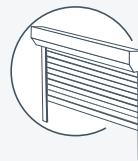
über Schnittstelle

- WS1000 Color und WS1000 Style können in KNX-Gebäudebus-Systeme eingebunden werden



### JALOUSIESTEuerung

Die Sonnenschutzsteuerung von Jalousien berücksichtigt den Sonnenstand und führt auch die Lamellen entsprechend nach. Dadurch gelangt Tageslicht in den Raum, aber direkte Sonneneinstrahlung wird verhindert. Die Jalousie beschattet erst, wenn die gewünschte Raumtemperatur erreicht ist. Als Sichtschutz wird die Jalousie bei Nacht oder zu eingestellten Zeiten geschlossen. Windalarm schützt die Lamellen vor Schäden.



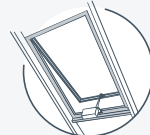
### ROLLADENSTEUERUNG

Als Sichtschutz und Verdunkelung werden Rollläden zu einer bestimmten Uhrzeit und bei Nacht geschlossen. Zusätzlich können Rollläden als Beschattung eingesetzt werden. Wenn die Steuerung erkennt, dass es zu hell ist, wartet sie bis die Sonne den Raum auf die gewünschte Temperatur erwärmt hat. Dadurch wird im Winter Heizenergie gespart. Dann werden die Läden auf der Sonnenseite heruntergefahren.



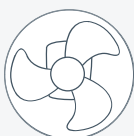
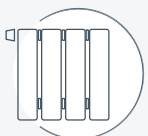
### MARKISENSTEUERUNG

Markisen schützen vor Sonne, indem sie nach Helligkeit, Sonnenrichtung und -höhe gesteuert werden. Um in der kalten Jahreszeit die Sonnenwärme zu nutzen, fahren Markisen erst aus, wenn die gewünschte Raumtemperatur erreicht ist. Das empfindliche Tuch wird automatisch vor Schäden durch Wind oder Regen geschützt.



### FENSTERSTEUERUNG

Das automatische Lüften über Fenster reguliert Raumtemperatur und Luftfeuchtigkeit. Beispielsweise werden die Fenster im Sommer nachts zur Kühlung geöffnet. Eine Regenalarm-Funktion schützt Möbel und Einrichtung vor Feuchtigkeitsschäden. Auch bei Bewegungsmelder-Alarm werden Fenster geschlossen.



### TEMPERATURSTEUERUNG

Heizungen, Lüftungs- und Klimageräte werden von den Steuerungen so geregelt, dass das gewünschte Raumklima konstant gehalten wird.



### LICHTSTEUERUNG

Licht kann über die Steuerung nicht nur bequem geschaltet oder gedimmt werden, sondern auch automatisch zeit- und helligkeitsabhängig schalten.

### SICHERHEIT

Angeschlossene Rauch- und Bewegungsmelder sorgen für Sicherheit im Gebäude. Im Display der Steuerungen können Bilder von Videokameras angezeigt werden, z. B. zur Überwachung des Eingangsbereichs.

**Farbe Weiß/Grau:**

Nr. 60201 WS1000 Style-4  
 Nr. 60202 WS1000 Style-6  
 Nr. 60203 WS1000 Style-8  
 Nr. 60204 WS1000 Style-10  
 Nr. 60214 WS1000 Style-10 PF

**Farbe Dunkelgrau/Schwarz**

Nr. 60206 WS1000 Style-4  
 Nr. 60207 WS1000 Style-6  
 Nr. 60208 WS1000 Style-8  
 Nr. 60209 WS1000 Style-10

## Gebäudesteuerung WS1000® Style

**Lieferumfang**

- Zentraleinheit, Innenraumsensor WGTH-UP (S. 17), Wetterstation P04i-GPS (S. 7)

**Zentraleinheit WS1000 Style**

- 4, 6, 8 oder 10 Antriebs-Ausgänge, 230 V AC oder potenzialfrei (PF)
- 4 Multifunktions-Ausgänge
- 4 Multifunktions-Eingänge
- Anschluss für 10 externe Wandtaster
- 32 Funk-Kanäle für Elsner RF
- Farb-Touchdisplay 8,4 Zoll
- Bildanzeige/Diashow im Display (SD-Karte)

- Einstellungen speicherbar auf SD-Karte
- Glasfront weiß/grau (Innensensor weiß) oder dunkelgrau/schwarz (Innensensor alu)
- Unterputz- oder Hohlwandmontage
- Maße ca. 270 x 185 (B x H, mm), Bautiefe ca. 9 mm, Unterputzkasten ca. 254 x 171 x 85 (B x H x T, mm)
- Betriebsspannung: 230 V AC

**Besonderheiten WS1000 Style**

- Echtglasscheibe mit Display sitzt direkt auf der Wand
- Lieferung mit separatem Innenraumsensor WGTH-UP
- Einbindung ins KNX-Bus-System über optionale Schnittstelle

**Farbe Weiß/Grau:**

Nr. 60180 WS1 Style-0  
 Nr. 60181 WS1 Style-1  
 Nr. 60182 WS1 Style-2  
 Nr. 60183 WS1 Style-3  
 Nr. 60184 WS1 Style-4  
 Nr. 60194 WS1 Style-4 PF

**Farbe Dunkelgrau/Schwarz**

Nr. 60185 WS1 Style-0  
 Nr. 60186 WS1 Style-1  
 Nr. 60187 WS1 Style-2  
 Nr. 60188 WS1 Style-3  
 Nr. 60189 WS1 Style-4

## Gebäudesteuerung WS1® Style

**Lieferumfang**

- Zentraleinheit mit integriertem Innenraumsensor, Wetterstation P04i-GPS (S. 7)

**Zentraleinheit WS1 Style**

- 1, 2, 3, 4 oder keine Antriebs-Ausgänge, 230 V AC oder potenzialfrei (PF)
- 2 Multifunktions-Ausgänge
- 2 Multifunktions-Eingänge
- Anschluss für 4 externe Wandtaster
- 32 Funk-Kanäle für Elsner RF
- Farb-Touchdisplay 5,7 Zoll
- Bildanzeige/Diashow im Display (SD-Karte)

- Einstellungen speicherbar auf SD-Karte
- Integrierter Temperatur-/Feuchtigkeitssensor
- Glasfront weiß/grau (Innensensor weiß) oder dunkelgrau/schwarz (Innensensor alu)
- Unterputz- oder Hohlwandmontage (Aufputzgehäuse separat erhältlich)
- Maße ca. 181 x 131 (B x H mm), Bautiefe ca. 8 mm, Unterputzkasten ca. 172 x 122 x 81 (B x H x T, mm)
- Betriebsspannung: 230 V AC

**Besonderheiten WS1 Style**

- Echtglasscheibe mit Display sitzt direkt auf der Wand

**Farbe Weiß/Grau**

Nr. 60121 WS1000 Color-4  
 Nr. 60122 WS1000 Color-6  
 Nr. 60123 WS1000 Color-8  
 Nr. 60124 WS1000 Color-10

**Farbe Alu/Graphit**

Nr. 60125 WS1000 Color-4  
 Nr. 60126 WS1000 Color-6  
 Nr. 60127 WS1000 Color-8  
 Nr. 60128 WS1000 Color-10

## Gebäudesteuerung WS1000® Color

**Lieferumfang**

- Zentraleinheit, Innenraumsensor WGTH-UP (S. 17), Wetterstation P04i-GPS (S.7)

**Zentraleinheit WS1000 Color**

- 4, 6, 8 oder 10 Antriebs-Ausgänge (230 V AC)
- 4 Multifunktions-Ausgänge
- 4 Multifunktions-Eingänge
- Anschluss für 10 externe Wandtaster
- 32 Funk-Kanäle für Elsner RF
- Farb-Touchdisplay 8,4 Zoll
- Bildanzeige/Diashow im Display (SD-Karte)
- Einstellungen speicherbar auf SD-Karte

- Gehäuse Kunststoff, teilweise lackiert
- Farben: weiß/grau (Innensensor weiß) oder alu/graphit (Innensensor alu)
- Unterputz- oder Hohlwandmontage
- Maße ca. 250 x 182 x 43, Unterputzkasten ca. 235 x 169 x 62 (B x H x T, mm)
- Betriebsspannung: 230 V AC

**Besonderheiten WS1000 Color**

- Lieferung mit separatem Innenraumsensor WGTH-UP
- Einbindung ins KNX-Bus-System über optionale Schnittstelle

## Gebäudesteuerung WS1® Color

### Lieferumfang

- Zentraleinheit, Innenraumsensor WGTH-UP (S. 17), Wetterstation P04i-GPS (S.7)

### Zentraleinheit WS1 Color

- 1, 2, 3, 4 oder keine 230 V AC-Antriebs-Ausgänge
- 2 Multifunktions-Ausgänge
- 2 Multifunktions-Eingänge
- Anschluss für 4 externe Wandtaster
- 32 Funk-Kanäle für Elsner RF

- Integrierter Innenraumsensor für Temperatur, Luftfeuchtigkeit
- Farb-Touchdisplay 5,7 Zoll
- Gehäuse Kunststoff weiß/grau oder alu/graphit (teilweise lackiert)
- Unterputz- oder Hohlwandmontage (Aufputzgehäuse separat erhältlich)
- Maße ca. 164 x 121 x 29, Unterputzkasten ca. 152 x 92 x 62 (B x H x T, mm)



#### Farbe Weiß/Grau

- Nr. 60145 WS 1 Color-0
- Nr. 60135 WS 1 Color-1
- Nr. 60136 WS 1 Color-2
- Nr. 60137 WS 1 Color-3
- Nr. 60138 WS 1 Color-4

#### Farbe Alu/Graphit

- Nr. 60146 WS 1 Color-0
- Nr. 60139 WS 1 Color-1
- Nr. 60140 WS 1 Color-2
- Nr. 60141 WS 1 Color-3
- Nr. 60142 WS 1 Color-4

## ZUBEHÖR FÜR WS1® UND WS1000®

Weiteres Zubehör siehe S. 14 ff.

### Wetterstation P04i-GPS

- Erfassung von Temperatur, Niederschlag, Windgeschwindigkeit, Helligkeit
- Sonnenstandsberechnung durch die Steuerung
- GPS-Empfänger (Zeit, Position)
- Kombi-Halterung für Wand-/Mastmontage
- Aufputzgehäuse IP 44, weiß/transluzent
- Maße ca. 62 x 71 x 152 (B x H x T, mm)
- Betriebsspannung: 24 V DC



Nr. 30136

### Windsensor P04i-W

- Windsensor für WS1 und WS1000 in Verbindung mit P04i-Datensammler
- Aufputzgehäuse IP 44, weiß/transluzent
- Maße ca. 62 x 71 x 145 (B x H x T, mm)
- Betriebsspannung: 24 V DC



Nr. 30137

### Datensammler für P04i

- Zusätzliche Windsensoren an einer Steuerungszentrale anschließen
- Wetterdaten-Sammler mit 5 Dateneingängen (1 für P04i-GPS, 4 für P04i-W) und 1 Datenausgang (für WS1 und WS1000)
- Reiheneinbaugehäuse 6 TE, weiß
- Maße ca. 107 x 88 x 60 (B x H x T, mm)
- Betriebsspannung: 230 V AC



Nr. 30132

### Verteiler für P04i

- Wetterdaten einer Wetterstation für mehrere Steuerungszentralen nutzen
- Wetterdaten-Verteiler mit 1 Dateneingang (für P04i-GPS) und 4 Datenausgängen (für WS1 und WS1000)
- Reiheneinbaugehäuse 6 TE, weiß
- Maße ca. 107 x 88 x 60 (B x H x T, mm)
- Betriebsspannung: 230 V AC



Nr. 30131



Nr. 70190

## KNX-Schnittstelle für WS1000 Color/Style

- Nutzung der Daten der Steuerung (z. B. Wetterdaten) im KNX-System
- Steuerung von Antrieben und Abfrage von Sensordaten im KNX-System durch die Automatik der Steuerung WS1000
- Schnittstelle und KNX-Busklemme werden auf die Platine der Steuerung gesteckt
- Maße Platine ca. 53 x 7 x 30 (B x H x T, mm)
- Für WS1000 Color und WS1000 Style ab Version 1.45, im Modell KNX WS1000 Style bereits integriert



Nr. 60531 RF-Router-UP

Nr. 60529  
RF-Router-N

## RF-Router (Funkrouter)

- Erhöht die Reichweite des Funksignals, für 16 Funkteilnehmer
- Betriebsspannung: 230 V AC
- Für WS1 und WS1000 Color/Style ab Version 1.708

### RF-Router-UP

- Einbaugerät, ca. 38 x 47 x 29 (B x H x T, mm)

### RF-Router-N

- Zwischenstecker für Schutz-Kontakt-Stecker/Dose CEE 7/4



Nr. 60131

## Zusatz-Antenne

- Für WS1 und WS1000 Color/Style
- Verbessert die Empfangs-/Sendeleistung
- Anschluss an der Displayplatine
- Gesamtlänge Antenne mit Kabel ca. 565 mm



Nr. 60130

## Adapterstecker für Display WS1000 Color/Style

- Für Steuerungen WS1000 Color bzw. (KNX) WS1000 Style
- Ermöglicht die separate Montage von Display und Leistungselektronik (bei Style: Montage des Displays mit Unterputzkasten)
- Verbindung mit 8- oder 12-adrigem Leitung (12-adrig bei Nutzung der KNX-Schnittstelle), z. B. J-Y(St) 6x2x0,8, Länge max. 10







## FUNK-STEUERUNGSSYSTEM SOLEXA II

Die Funk-Steuerung Solexa II übernimmt Beschattung, Fensterlüftung, Licht- und Heizungssteuerung. Durch den modularen Aufbau können unterschiedlichste Projekte von der Markisensteuerung auf der Terrasse bis zur Raumklimaregelung im Wohnhaus realisiert werden. Basis des Systems ist das **Set aus Display und Wetterstation**, das die **Automatiksteuerung** nach Zeit, Innentemperatur, Außentemperatur, Helligkeit, Windgeschwindigkeit und Niederschlag ermöglicht. Über GPS werden Datum, Uhrzeit und Montagekoordinaten empfangen und daraus der Sonnenstand für die Markisen-, Jalousie- und Rollladensteuerung berechnet. Ein **Anschluss für einen Antrieb** ist bereits **in der Wetterstation** integriert. Mit verschiedenen **Funk-Aktoren** werden Antriebe, Licht (schaltbar, dimmbar) und Heizgeräte in die Steuerung eingebunden.

Für die **manuelle Bedienung** können weitere Solexa II-Displays, die Fernbedienungen Remo, die Taster Corlo P RF oder die Elsner RF-Tasterschnittstelle verwendet werden. Mit Elsner Funk-Sensoren werden zusätzliche Innentemperaturwerte für die Steuerung erfasst. Mit der Schnittstelle SOL wird die Nutzung der **Solexa II Mobile App** möglich. Die Technik kann damit vom eigenen Smartphone oder Tablett aus bedient werden.

### Funk-Steuerung Solexa II

**Modularer Aufbau für größte Flexibilität:** (siehe S. 9)

- Display und Wetterstation als Basis-Set
- Ergänzung mit Elsner Funk-Aktoren, Sensoren und Bediengeräten

Einfache, zeitsparende Installation durch Funk-Kommunikation. Ideal zum Nachrüsten, für denkmalgeschützte Objekte usw.

#### Funktionen

- Beschattungsautomatik abhängig von Helligkeit, Innentemperatur, Sonnenstand; Zeitsteuerung

- Rollladen-Zeitautomatik
- Fenster-Lüftungsautomatik abhängig von Innen- und Außentemperatur; Zeitsteuerung
- Regen-, Wind- und Frostschutz (abschaltbar)
- Speicherung von Fahrpositionen für den Automatikmodus, bei Jalousien auch Lamellenwinkel
- Lichtautomatik abhängig von Helligkeit und Zeit
- Heizautomatik abhängig von Temperatur und Zeit

### Display Solexa II

- Zur Verwendung mit Wetterstation Solexa II
- Touch-Bedienoberfläche
- Integrierter Raumtemperatursensor

- Aufputzmontage, ca. 107 x 112 x 14 (B x H x T, mm)
- Integrierter Akku, Aufladung per USB-Kabel (5 V, z. B. Ladegerät Nr. 10155)



Nr. 10150 Solexa II-Set, weiß/alu  
Nr. 10144 Solexa II-Display einzeln



## Wetterstation Solexa II

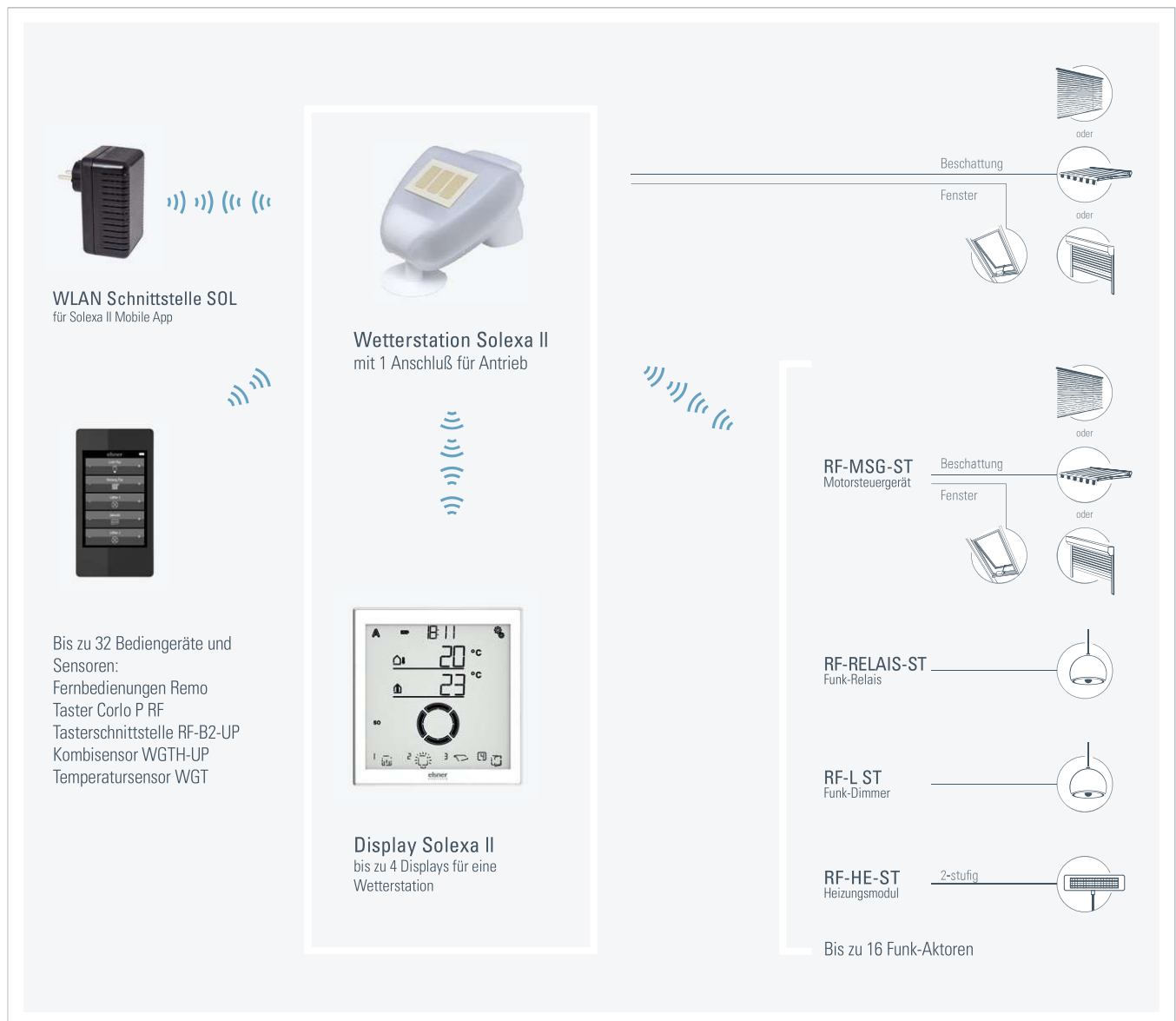
- Zur Verwendung mit Display Solexa II (bis zu 4 Displays möglich)
- Erfassung von Temperatur, Niederschlag, Windgeschwindigkeit, Helligkeit (1 Sonnensensor); GPS-Empfang
- Anschluss für 230 V-Motor (integriertes Motorsteuergerät)
- Für bis zu 16 Funk-Aktoren (alle Elsner RF-Aktoren)
- Bis zu 32 Elsner RF-Bediengeräte/Sensoren
- Einbindung in WLAN (für App-Nutzung) über optionale Schnittstelle SOL
- Maße ca. 96 x 77 x 118 (B x H x T, mm), IP 44, weiß/ transluzent, Kombi-Halterung für Wand/Mast
- Betriebsspannung: 230 V AC
- Funkfrequenz 868,2 MHz, Elsner RF

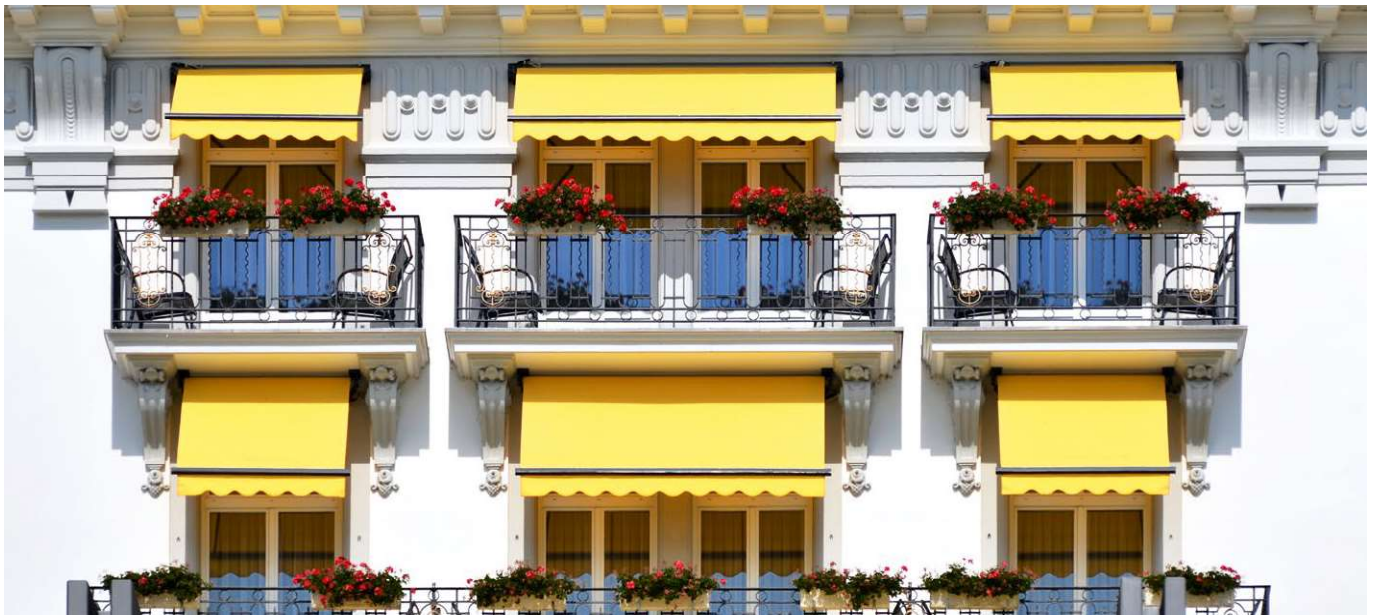
## WLAN-Schnittstelle SOL für Solexa II Mobile App

- Schnittstelle SOL für die Kommunikation der Solexa II Wetterstation mit einem drahtlosen Netzwerk
- Ermöglicht die Bedienung und die Anzeige von Messwerten per App am Smartphone oder Tablet
- Solexa II Mobile App erhältlich im Google Play Store (für Android ab 4.0.3) und im App Store (für Apple iOS ab 8.0)



## ÜBERSICHT SOLEXA II MIT WETTERSTATION





## STEUERUNGEN FÜR BESCHATTUNGEN ODER FENSTER

Die Beschattungssteuerungen Solexa und die Fenstersteuerung Arexa bestehen aus Bedienteil und Wetterstation. Der Antrieb von Sonnenschutz bzw. Fenster wird direkt an der Wetterstation angeschlossen. Über ein zusätzliches Gruppensteuerrelais können mehrere Antriebe als Gruppe an einer Steuerung betrieben werden (z. B. eine Reihe von Dachfenstern an einer Arexa).

Auf dem Display des Bedienteils werden aktuelle Wetterdaten, Modus und Alarmmeldungen angezeigt. Ein Innentempersensordatensensor ist integriert. Über Tasten werden die Antriebe gefahren und die Automatik eingestellt. Bedienteil und Wetterstation kommunizieren per Funk, weshalb das Bedienteil frei im Raum platziert werden kann. Da keine Kabel im Gebäude verlegt werden müssen, sind die Steuerungen auch ideal zum Nachrüsten geeignet.



Nr. 10110  
(Weiß)



Nr. 10130  
(Aluminium)

Nr. 10131  
(Perldunkelgrau)



Wetterstation

### Beschattungssteuerung Solexa® 230 V

- Für eine Markise oder Jalousie. Anschluss 230 V-Motor an der Wetterstation, mehrere Antriebe mit Gruppensteuerrelais
- Komplettsystem aus Bedienteil mit Innentempersensordatensensor und Wetterstation
- Beschattungsautomatik abhängig von Helligkeit und Innentemperatur
- Regen-/Wind-/Frostschutz (abschaltbar)
- Speicherung einer Beschattungsposition für den Automatikmodus, bei Jalousien auch Öffnungswinkel der Lamellen

#### Bedienteil

- Gehäuse Kunststoff weiß, aluminiumfarben gebürstet oder perl-dunkelgrau gebürstet (teilweise lackiert)
- Aufputzmontage

- Maße ca. 103 x 98 x 28 (B x H x T, mm)
- Betriebsspannung: 2 x 1,5 V (Batterien AA) oder 1,2 V (Akkus AA)

#### Wetterstation

- Erfassung von Temperatur, Niederschlag, Windgeschwindigkeit, Helligkeit (1 Sonnensensor)
- Kombi-Halterung für Wand-/Mastmontage
- Aufputzgehäuse IP 44, weiß/transluzent
- Maße ca. 96 x 77 x 118 (B x H x T, mm)
- Betriebsspannung: 230 V AC, 50 Hz

#### Optionales Zubehör

- Fernbedienungen Remo (S. 14)
- Gruppensteuerrelais, Motorsteuergeräte (S. 28)
- Ausleger für Wetterstation (S. 30)
- Anschluss-Kabelset (S. 11)

## Fenstersteuerung Arexa® 230 V

- Für ein Fenster. Anschluss 230 V-Motor an der Wetterstation, mehrere Antriebe mit Gruppensteuerrelais
- Komplettsystem aus Bedienteil (mit Innentemperatursensor) und Wetterstation
- Lüftungsautomatik abhängig von Innentemperatur und Außentemperatur
- Regen- und Windschutz (abschaltbar)
- Speicherung einer Öffnungsposition für den Automatikmodus

### Bedienteil

- Gehäuse Kunststoff weiß
- Aufputzmontage
- Maße ca. 103 x 98 x 28 (B x H x T, mm)

- Betriebsspannung: 2 x 1,5 V (Batterien AA) oder 1,2 V (Akkus AA)

### Wetterstation

- Erfassung von Temperatur, Niederschlag, Windgeschwindigkeit, Helligkeit (1 Sonnensensor)
- Kombi-Halterung für Wand-/Mastmontage
- Aufputzgehäuse, IP 44, weiß/transluzent
- Maße ca. 96 x 77 x 118 (B x H x T, mm)
- Betriebsspannung: 230 V AC, 50 Hz

### Optionales Zubehör

- Funk-Fernbedienungen Remo (S. 14)
- Gruppensteuerrelais, Motorsteuergeräte (S. 28)
- Ausleger für Wetterstation (S. 30)
- Anschluss-Kabelset (siehe unten)



Bedienteil



Wetterstation

Nr. 10115

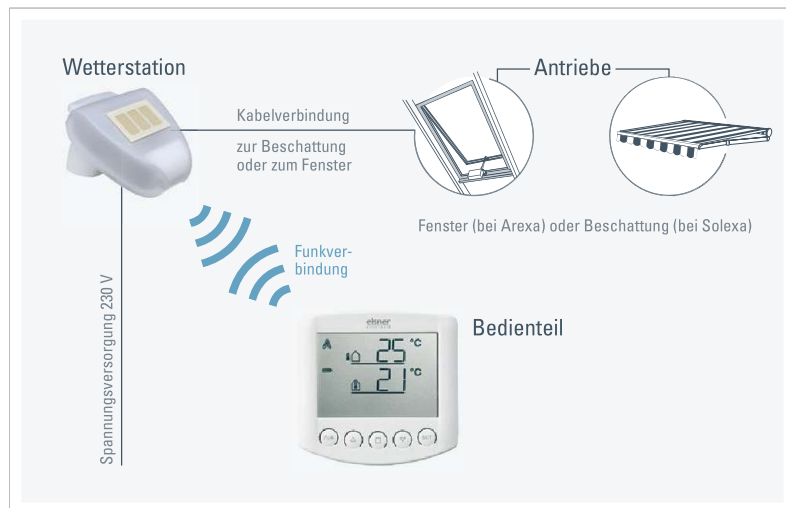
## Anschluss-Kabelset für Solexa oder Arexa 230 V

- Vereinfachter Anschluss der Steuerungen über eine Netzsteckdose
- Netzkabel, Länge ca. 6 m
- Motorenanschlusskabel mit STAK3-Kupplung, Länge ca. 6 m



Nr. 10113

## Anschlussgrafik Solexa / Arexa



## LÜFTUNGSSTEUERUNGEN

### Funk-Lüftermodul RF-WL 0-10 V

- Funk-Lüftersteuerung für Lüftungsgeräte WL400, WL800 und WL-Z
- Signal am Bewegungsmelder-Eingang startet die Lüftung (Abluft 40%)
- Weitere Lüftungsstufen über 2 Eingänge (60% bzw. 80% Luftleistung)
- Steuereingang 0-10 V DC (1-10 V entspricht Luftleistung proportional 10-100%)
- 24 V DC-Spannungsausgang (max. 200 mA)
- Unterputzmontage in Gerätedose
- Maße ca. 50 x 50 x 54 (B x H x T, mm)
- Betriebsspannung: 230 V AC



Nr. 60539



## FUNK-FERNBEDIENUNGEN, TASTER

Mit einer Fernbedienung und Wandtastern lässt sich die Technik im Smart Home und auf der Terrasse komfortabel bedienen. Der Handsender ist dabei die kleine, mobile Zentrale für alle Geräte, von der Leuchte über die Heizung bis zur Markise.

Taster an wichtigen Stellen im Haus sind dennoch empfehlenswert, zum Beispiel zur Jalousiebedienung neben der Terrassentür. Auch solche Taster lassen sich dank Funk einfach installieren – auch nachträglich.

Die hier gezeigten Funk-Bediengeräte arbeiten mit dem Funkprotokoll Elsner RF und sind daher zur Ergänzung der Gebäudesteuerungen genauso geeignet wie für die direkte Bedienung von Lüftern und von Motoren und Verbrauchern an den RF-Aktoren (siehe Info-Kasten "Geeignete Geräte").



Nr. 60522

### Fernbedienung Remo® pro

- Handsender mit bis zu 32 Kanälen (Anzahl abhängig vom Gerät, das angesteuert wird)
- Touch-Farbdisplay mit beschriftbaren Tasten
- Funktionen: Auf/Ab/Stopp, Ein/Aus, Dimmen (je nach Gerät)
- Zur Bedienung der Antriebe und Geräte an Gebäudesteuerungen
- Zur direkten Bedienung von Lüftern, Relais, Dimmern und Motorsteuergeräten
- Funkfrequenz 868,2 MHz, Elsner RF
- Gehäuse Kunststoff/Echtglas schwarz glänzend
- Maße ca. 64 x 122 x 14 (B x H x T, mm)
- Integrierter Akku, Aufladung per Micro-USB-Kabel (5 V, z. B. Ladegerät Nr. 10155)



Nr. 60511 (Weiß)  
Nr. 60512 (Alu)

### Fernbedienung Remo® 8

- Funk-Handsender mit 8 Kanälen
- Funktionen: Auf/Ab/Stopp, Ein/Aus, Dimmen (je nach Gerät)
- Zur Bedienung der Antriebe und Geräte an Gebäudesteuerungen
- Zur direkten Bedienung von Lüftern, Relais, Dimmern und Motorsteuergeräten
- Mit Magnet-Wandhalterung
- Funkfrequenz 868,2 MHz, Elsner RF
- Gehäuse Kunststoff weiß/grau oder alu/graphit (teilweise lackiert)
- Maße Handsender ca. 41 x 140 x 21, Halterung ca. 54 x 150 x 11 (B x H x T, mm)
- Stromversorgung: 3 V-Batterie Typ CR2032

## Funk-Tasterschnittstelle RF-B2-UP

- Funk-Schnittstelle für 2 normale Doppeltaster
- Zur Bedienung der Antriebe und Geräte an Steuerungen WS1, WS1000, Solexa II, Solexa, Arexa
- Zur direkten Bedienung von Lüftern, Relais und Motorsteuergeräten
- Stromversorgung: 3 V-Batterie Typ CR2032
- Maße ca. 38 x 47 x 29 (B x H x T, mm)
- Anschlussleitung 300 mm, verlängerbar bis 10 m
- Für Steuerungs-Version 1.597 und höher
- Funkfrequenz 868,2 MHz, Elsner RF



Nr. 60540

## Corlo Solar-Funktaster P RF

- Glas weiß oder schwarz, Rand matt/glänzend verchromt oder weiß/schwarz beschichtet
- Erhältlich als Einfach-Taster Corlo P1 RF (An/Aus, Dimmen) und als Doppel-Taster Corlo P2 RF (2xAn/Aus, Antrieb 1xAuf/1xAb, Dimmen)
- Funktaster für Antriebe/Geräte an Steuerungen WS1, WS1000, Solexa II
- Auch zur direkten Bedienung von Lüftern, Relais, Motorsteuergeräten
- Energieversorgung über integrierte Solarzellen. Zusätzliche Notstromversorgung durch 3 V-Batterie (Typ CR2032)
- Montage mit Rahmen Corlo in Gerätedose oder Rahmen Corlo Plan ohne Dose (S. 16)
- Maße ca. 80 x 71 x 12,5 (B x H x T, mm)
- Funkfrequenz 868,2 MHz, Elsner RF

### Corlo Taster P1 RF

Nr. 70290 Weiß / Chrom glänzend  
 Nr. 70291 Schwarz / Chrom glänzend  
 Nr. 70292 Weiß / Chrom matt

Nr. 70293 Schwarz / Chrom matt  
 Nr. 70342 Weiß / weiß matt  
 Nr. 70343 Schwarz / schwarz matt

### Corlo Taster P2 RF

Nr. 70294 Weiß / Chrom glänzend  
 Nr. 70295 Schwarz / Chrom glänzend  
 Nr. 70296 Weiß / Chrom matt

Nr. 70297 Schwarz / Chrom matt  
 Nr. 70344 Weiß / weiß matt  
 Nr. 70345 Schwarz / schwarz matt

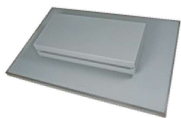


Corlo Taster P RF mit Rahmen (optionales Zubehör)

## Fernbedienungen Remo, Tasterschnittstelle und Funktaster Corlo P RF sind geeignet für folgende Geräte:



**Funk-Module**  
 RF-Relais *ab Version 2.0*  
 RF-MSG und RF-Dimmer  
 RF-HE-ST



**Lüftungsgeräte**  
 Zuluftgerät WL-Z  
 Dachlüfter WL400/800  
*ab Version 4.0*



**Steuerungen**  
 WS1000 Connect,  
 (KNX) WS1000 Style/WS1 Style  
 WS1000 Color/WS1 Color  
*ab Version 1.1*



Beschattungssteuerung Solexa  
*ab Version 3.6*  
 Fenstersteuerung Arexa  
*ab Version 3.7*  
 Funk-Steuerung Solexa II  
 Touch One Style / Touch One

## Corlo Taster M-T

- Glas weiß oder schwarz, Rand matt/glänzend verchromt oder weiß/schwarz matt beschichtet
- Erhältlich als Einfach-Taster Corlo M1-T und als Doppel-Taster Corlo M2-T
- Integrierter Temperatursensor T-NTC
- Montage mit Rahmen Corlo in Gerätedose
- Maße ca. 80 x 71 x 12,5 (B x H x T, mm)

### Corlo Taster M1-T

Nr. 70282 Weiß / Chrom glänzend  
 Nr. 70283 Schwarz / Chrom glänzend  
 Nr. 70284 Weiß / Chrom matt

Nr. 70285 Schwarz / Chrom matt  
 Nr. 70338 Weiß / weiß matt  
 Nr. 70339 Schwarz / schwarz matt

### Corlo Taster M2-T

Nr. 70286 Weiß / Chrom glänzend  
 Nr. 70287 Schwarz / Chrom glänzend  
 Nr. 70288 Weiß / Chrom matt

Nr. 70289 Schwarz / Chrom matt  
 Nr. 70340 Weiß / weiß matt  
 Nr. 70341 Schwarz / schwarz matt



Corlo Taster M-T mit Rahmen (optionales Zubehör)



Corlo Steckdose  
im glänzend verchromten  
Rahmen (optionales Zubehör)

## Corlo Steckdose

- Glas weiß oder schwarz, Rand matt/glänzend verchromt oder weiß/schwarz matt beschichtet
- Integrierter Berührungsschutz
- Montage mit Rahmen Corlo in Gerätedose

- Maße ca. 80 × 71 × 12,5 (B × H × T, mm)

### Corlo Steckdose

Nr. 70318	Weiß / Chrom glänzend	Nr. 70331	Schwarz / Chrom matt
Nr. 70319	Schwarz / Chrom glänzend	Nr. 70332	Weiß / weiß matt
Nr. 70330	Weiß / Chrom matt	Nr. 70333	Schwarz / schwarz matt



Abdeckung in schwarz und weiß

## Corlo Abdeckung für LAN-Anschlussdose

- Für 2-fach Netzwerk-Anschlussdose
- Glas weiß oder schwarz, Rand matt/glänzend verchromt oder weiß/schwarz matt beschichtet
- Montage mit Rahmen Corlo Plan (siehe unten) und passender Netzwerk-Buchsen-Einheit in Gerätedose

- Maße ca. 80 × 71 × 12,5 (B × H × T, mm)

### Corlo Abdeckung für LAN-Dose

Nr. 70421	Weiß / Chrom glänzend	Nr. 70424	Schwarz / Chrom matt
Nr. 70422	Schwarz / Chrom glänzend	Nr. 70425	Weiß / weiß matt
Nr. 70423	Weiß / Chrom matt	Nr. 70426	Schwarz / schwarz matt

Rahmen Chrom matt



## Rahmen Corlo

- Rahmen für das System Corlo
- Maße 1-fach ca. 80 x 81, 2-fach ca. 80 x 153, 3-fach ca. 80 x 224 (B x H, mm), Aufbautiefe ca. 12,5 mm
- Druckguss, matt/glänzend verchromt oder weiß/schwarz beschichtet (Sonderfarben auf Anfrage)

**Rahmen Corlo** für Corlo Steckdose, Taster M-T

**Rahmen Corlo Plan** für Solar-Funktaster P RF, Abdeckung für LAN-Anschlussdose

### Rahmen Corlo Plan Chrom glänzend

1-fach	Nr. 70300
2-fach	Nr. 70301
3-fach	Nr. 70302

### Rahmen Corlo Plan weiß matt

1-fach	Nr. 70413
2-fach	Nr. 70414
3-fach	Nr. 70415

### Rahmen Corlo Plan Chrom matt

1-fach	Nr. 70303
2-fach	Nr. 70304
3-fach	Nr. 70305

### Rahmen Corlo Plan schwarz matt

1-fach	Nr. 70416
2-fach	Nr. 70417
3-fach	Nr. 70418

### Rahmen Corlo Chrom glänzend

1-fach	Nr. 70264
2-fach	Nr. 70265
3-fach	Nr. 70266

### Rahmen Corlo weiß matt

1-fach	Nr. 70346
2-fach	Nr. 70347
3-fach	Nr. 70348

### Rahmen Corlo Chrom matt

1-fach	Nr. 70267
2-fach	Nr. 70268
3-fach	Nr. 70269

### Rahmen Corlo schwarz matt

1-fach	Nr. 70410
2-fach	Nr. 70411
3-fach	Nr. 70412

Awards  
System  
Corlo



German  
Design Award  
NOMINEE 2014



product  
design award  
2014



reddot award 2014  
winner







## FUNK-SENSOREN

Die Funk-Sensoren wurden speziell für die Kommunikation mit den Steuerungen WS1, WS1000 (Modelle Color, Style, Connect, KNX) und Solexa II entwickelt. Sie erfassen Innenraumdaten exakt an der benötigten Stelle und ermöglichen so die Einrichtung verschiedener Klimazonen im Haus oder Wintergarten.

### Innenraumsensoren WGTH gl und WG AQS/TH gl

- Zusätzliche Sensoren für WS1/1000 Color/Style/Connect, Solexa II
- Funk-Kommunikation mit Zentraleinheit
- Gehäuse Kunststoff mit Glasoberfläche, weiß
- Wandmontage in Gerätedose, inkl. Rahmen (Gehäuse passend für alle 55 mm-Serienrahmen)
- Betriebsspannung: 11...28 V DC
- Funkfrequenz 868,2 MHz, Elsner RF

#### WGTH gl

- Im Lieferumfang WS1000 Connect enthalten
- Messung von Temperatur, Luftfeuchtigkeit

#### WG AQS/TH gl

- Messung von CO<sub>2</sub>-Gehalt der Luft, Temperatur, Luftfeuchtigkeit



### Innenraumsensor WGTH-UP

- Zusätzlicher Sensor für WS1/1000 Color/Style/Connect, Solexa II (im Lieferumfang WS1000 Color/Style enthalten)
- Für Temperatur und Luftfeuchtigkeit
- Funk-Kommunikation mit Zentraleinheit
- Gehäuse Kunststoff weiß (glänzend) oder alu (lackiert, matt)

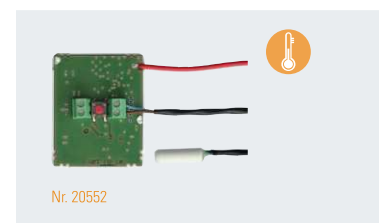
- Wandmontage in Gerätedose, inkl. Rahmen (Gehäuse passend für alle 55 mm-Serienrahmen)
- Betriebsspannung: 11...28 V DC
- Funkfrequenz 868,2 MHz, Elsner RF



### Temperatursensor WGT

- Temperaturfühler (-30...+130°C) mit separater Auswerteeinheit
- Extrem kleine Sensorspitze als Steck-/Anlegefühler
- Sensor: Länge ca. 20 mm, Ø ca. 6 mm, Kabel ca. 300 cm. Auswerteeinheit ca. 38 x 47 x 24 (B x H x T, mm)

- Schutzart des Messfühlers: IP 68
- Betriebsspannung: 11...28 V DC
- Für Steuerungs-Version 1.51 und höher
- Funkfrequenz 868,2 MHz, Elsner RF





## FUNK-STEUERUNGSMODULE, F-CON

Funk-Aktoren erlauben die einfache Verbindung von Motoren und Verbrauchern mit den Steuerungssystemen WS1, WS1000 (Color, Style) und Solexa II. Außerdem bilden Sie zusammen mit einer Fernbedienung eine komfortable manuelle Bedienmöglichkeit für die Technik im Haus und auf der Terrasse.

### F-CON STECKSYSTEM

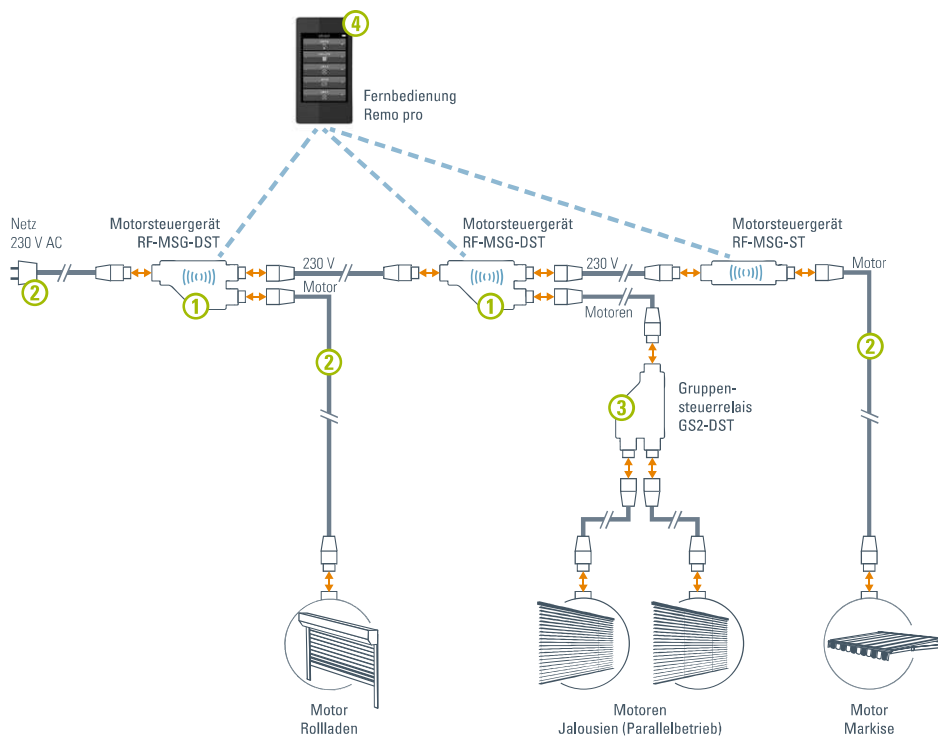
Alle F-Con-kompatiblen Installations-Produkte sind gekennzeichnet mit **F-Con**

Mit den F-Con Funk-Motorsteuergeräten lässt sich die Elektroinstallation besonders schnell abschließen: Dank STAK3/STAS3-Anschlüssen werden diese Module einfach zusammengesteckt und eingelernt. Weitere Vorteile:

- Herstellerunabhängig mit allen 230 V-Motoren mit Standard-4-Leiter-Anschluss verwendbar (Auf/Ab), keine Funk-Motoren notwendig
- ① Motorsteuergerät RF-MSG-DST mit 230 V-Durchschleif-Funktion erhältlich für einfache Kabelführung > S. 21

### Zubehör und Erweiterungen:

- ② Vorkonfektionierte Verbindungsleitungen und Netzzuleitung mit Schutzkontakt-Stecker > S. 21
- ③ F-Con-Gruppensteuerrelais GS2-DST für den Parallelbetrieb zweier Antriebe ohne integriertes Trennrelais > S. 28
- ④ Funk-Fernbedienungen und Taster für direkte manuelle Bedienung (Bediengeräte mit Elsner RF Funk-Protokoll) > S. 14
- Automatiksteuerung möglich mit Steuerungen WS1, WS1000, Solexa II (Steuerungen mit Elsner RF Funk-Protokoll) > S. 4



## Funk-Relais RF-Relais

- Für 1 Verbraucher
- Direkte manuelle Steuerung mit Funk-Fernbedienungen oder -Tastern (S. 14)
- Automatiksteuerung über WS1, WS1000 (Color, Style), Solexa II
- Betriebsspannung: 230 V AC
- Funkfrequenz 868,2 MHz, Elsner RF

### RF-Relais-UP

- Potenzialfreier Schließkontakt
- max. 2 A/230 V
- Einbaugerät für Montage in Abzweigdose
- Maße ca. 38 x 47 x 29 (B x H x T, mm)
- Für WS1/1000 Version 1.03 und höher

### RF-Relais-N

- Zwischenstecker für Schutz-Kontakt-Stecker/Dose CEE 7/4 für 1 Verbraucher max 10 A/230 V
- Maße ca. 54 x 86 x 80 (B x H x T, mm)
- Für WS1/1000 Version 1.20 und höher



Nr. 60534  
RF-Relais-UP



Nr. 60530  
RF-Relais-N

## RF-Relais-ST

- Für 1-stufige Heizungen geeignet, max. 16 A/230 V
- Direkte manuelle Steuerung mit Funk-Fernbedienungen oder -Tastern (S. 14)
- Automatiksteuerung über WS1/WS1000 Color/Style (Version 1.20 und höher), WS1000 Connect, Solexa II
- Gehäuse mit STAS3-Stecker und STAK3-Kupplung
- Betriebsspannung: 230 V AC

- Funkfrequenz 868,2 MHz, Elsner RF

### RF-Relais-ST IP53

- IP 53, Maße ca. 147 x 36 x 29 (B x H x T, mm)

### RF-Relais-ST IP54

- IP 54, Maße ca. 147 x 49 x 32 (B x H x T, mm)



Nr. 60536  
RF-Relais-ST IP53



Nr. 60568  
RF-Relais-ST IP54

## Funk-Heizungsmodul RF-HE-ST

- Für 2-stufige Heizstrahler (4-Leiter-Anschluss) 50%, 100%; max. 8 A pro Stufe
- Direkte manuelle Steuerung mit Funk-Fernbedienungen oder -Tastern (S. 14)
- Automatiksteuerung über WS1/WS1000 Color/Style (Version 1.818 und höher), WS1000 Connect, Solexa II
- Gehäuse mit STAS3-Stecker und STAK3-Kupplung

- Betriebsspannung: 230 V AC
- Funkfrequenz 868,2 MHz, Elsner RF

### RF-HE-ST IP53

- IP 53, Maße ca. 147 x 36 x 29 (B x H x T, mm)

### RF-HE-ST IP54

- IP 54, Maße ca. 147 x 49 x 32 (B x H x T, mm)



Nr. 60546  
RF-HE-ST IP53



Nr. 60569  
RF-HE-ST IP54

## Funk-Dimmer RF-L PWM-ST für LED-Bänder

- Dimmer für bis zu 4 LED-Beleuchtungsänder 12 V DC / 24 V DC (LED-Streifen) als Gruppe
- Direkte manuelle Steuerung mit Funk-Fernbedienungen oder -Tastern (S. 14)
- Automatiksteuerung über WS1/WS1000 Color/Style (Version 1.8 und höher), WS1000 Connect, Solexa II
- Dimmer: Gehäuse mit STAS3-Stecker und STAK3-Kupplung
- Funkfrequenz 868,2 MHz, Elsner RF

- Dimmer: IP 54, Maße ca. 147 x 49 x 32 (B x H x T, mm)
- Anschlussbox: Aufputzgehäuse IP 55, ca. 109 x 39 x 44 (B x H x T, mm), Leitungslänge ca. 47 cm (+Stecker)

### Netzgerät für Dimmer RF-L PWM-ST (60528)

- 24 V DC-Netzgerät, max. 120 W / 5 A (100-240 V AC IN)
- STAS3-Stecker und STAK3-Kupplung
- Aufputzgehäuse IP 67, ca. 194 x 37 x 64 (B x H x T, mm), Leitungslänge ca. 14 cm (+Stecker)

### Dimmer-Set IP 53 mit Anschlussbox u. Netzgerät (60549)

- Dimmer und Anschlussbox wie Nr. 60548
- Netzgerät wie Nr. 60528

### Dimmer-Set IP 54 mit Anschlussbox u. Netzgerät (60559)

- Dimmer und Anschlussbox wie Nr. 60558
- Netzgerät wie Nr. 60528

### RF-L PWM-ST IP53 Dimmer mit Anschlussbox (60548)

- Dimmer mit Anschlussbox für bis zu 4 LED-Bänder
- Dimmer: IP 53, Maße ca. 147 x 36 x 29 (B x H x T, mm)
- Anschlussbox: Aufputzgehäuse IP 55, ca. 109 x 39 x 44 (B x H x T, mm), Leitungslänge ca. 47 cm (+Stecker)

### RF-L PWM-ST IP54 Dimmer mit Anschlussbox (60558)

- Dimmer mit Anschlussbox für bis zu 4 LED-Bänder



Nr. 60548 RF-L PWM-ST IP53 Funk-Dimmer mit Anschlussbox



Nr. 60558 RF-L PWM-ST IP54 Funk-Dimmer mit Anschlussbox



Nr. 60528 Netzgerät 24 V DC für RF-L PWM-ST

Nr. 60549 RF-L PWM-ST IP53 Funk-Dimmer Set mit Anschlussbox und Netzgerät

Nr. 60559 RF-L PWM-ST IP54 Funk-Dimmer Set mit Anschlussbox und Netzgerät

Nr. 60545  
RF-L LED-ST IP53



Nr. 60557  
RF-L LED-ST IP54



## Funk-Dimmer RF-L LED-ST für LED

- Für 1 dimmbare LED-Leuchte (oder eine Gruppe Leuchten) in Verbindung mit dimmbaren Netzgeräten
- Universaldimmer mit automatischer Last-Erkennung (Phasenanschnitt/-abschnitt), Belastung 20-300 W
- Direkte manuelle Steuerung mit Funk-Fernbedienungen oder -Tastern (S. 14)
- Automatiksteuerung über WS1/WS1000 Color/Style (Version 1.8 und höher), WS1000 Connect, Solexa II
- Gehäuse mit STAS3-Stecker und STAK3-Kupplung
- Betriebsspannung: 230 V AC
- Funkfrequenz 868,2 MHz, Elsner RF

### RF-L LED-ST IP53

- IP 53, Maße ca. 147 x 36 x 29 (B x H x T, mm)

### RF-L LED-ST IP54

- IP 54, Maße ca. 147 x 49 x 32 (B x H x T, mm)



Nr. 60544 RF-L UN-ST

## Funk-Dimmer RF-L UN-ST für Halogen/Energiesparlampen

- Für 1 Hochvolt-/Niedervolthalogenleuchte (oder eine Gruppe) in Verbindung mit dimmbaren Netzgeräten oder für 1 dimmbares Energiesparleuchtmittel (oder eine Gruppe)
- Universaldimmer mit automatischer Last-Erkennung (Phasenanschnitt/-abschnitt), Belastung 20-300 W
- Direkte manuelle Steuerung mit Funk-Fernbedienungen oder -Tastern (S. 14)
- Automatiksteuerung über WS1/WS1000 Color/Style (Version 1.8 und höher), WS1000 Connect, Solexa II
- Gehäuse mit STAS3-Stecker und STAK3-Kupplung
- IP 53, Maße ca. 147 x 36 x 29 (B x H x T, mm)
- Betriebsspannung: 230 V AC
- Funkfrequenz 868,2 MHz, Elsner RF

## Funk-Motorsteuergeräte RF-L-DST DALI und RF-L-DST 1-10 V

- Dimmer für 1 Leuchte (oder eine Gruppe Leuchten)
- 230 V-Schaltausgang (16 A)
- Für WS1/1000 Color/Style und Solexa II, Fernbedienung Remo 8/pro, Tasterschnittstelle RF-B2-UP, Taster Corlo P RF
- Gehäuse mit STAS3-Stecker und STAK3-Kupplung
- Betriebsspannung: 230 V AC, 50 Hz
- Funkfrequenz: 868,2 MHz, Elsner RF

### RF-L-DST DALI

- DALI-Ansteuerung von Leuchten mit Schaltnetzteilen, elektronischen Vorschaltgeräten (EVG) oder elektronischen Leistungsdimmern
- DALI-Steueranschluss, Broadcast-Betrieb

### RF-L-DST 1-10 V

- Für Leuchten mit elektronischem Vorschaltgerät (EVG), LED-Konverter oder elektronischem Netzgerät für Niedervoltechnik
- 1-10 V Steueranschluss

## Funk-Dimmer RF-L-UP 1-10 V für EVG und Niedervoltechnik

- Für 1 Leuchte (oder eine Gruppe Leuchten) mit elektronischem Vorschaltgerät (EVG), LED-Konverter oder elektronischem Netzgerät für Niedervoltechnik
- 230 V-Schaltausgang (6 A)
- 1-10 V Steuergerät
- Direkte manuelle Steuerung mit Funk-Fernbedienungen oder -Tastern (S. 14)
- Automatiksteuerung über WS1, WS1000 (Color, Style), Solexa II
- Für WS1/1000 Version 1.818 und höher
- Unterputzmontage in Gerätedose
- Maße ca. 50 x 50 x 54 (B x H x T, mm)
- Betriebsspannung: 230 V AC
- Funkfrequenz 868,2 MHz, Elsner RF

## Funk-Motorsteuergeräte RF-MSG für Unterputzinstallation

- Für 1 Antrieb (230 V AC / 4 A max.)
- Direkte manuelle Steuerung mit Funk-Fernbedienungen oder -Tastern (S. 14)
- Automatiksteuerung über WS1, WS1000 (Color/Style, ab Version 1.20), Solexa II
- Einbaugeräte für Montage in Abzweigdose, mit Auf-/Ab-Klemmen
- Maße ca. 38 x 47 x 29 (B x H x T, mm)
- Betriebsspannung: 230 V AC, 50 Hz
- Funkfrequenz 868,2 MHz, Elsner RF

### RF-MSG

- 230 V-Antriebs-Ausgang

### RF-MSG-PF

- Antriebs-Ausgang potenzialfrei

Nr. 60532  
RF-MSG



Nr. 60533  
RF-MSG-PF



Nr. 60547 RF-L-UP 1-10 V



## Funk-Motorsteuergeräte RF-MSG-ST

- Für 1 Antrieb (230 V AC / 4 A max.)
  - Direkte manuelle Steuerung mit Funk-Fernbedienungen oder -Tastern (S. 14)
  - Automatiksteuerung über WS1/WS1000 Color/Style (Version 1.20 und höher), WS1000 Connect, Solexa II
  - Gehäuse mit STAS3-Stecker und STAK3-Kupplung
  - Betriebsspannung: 230 V AC, 50 Hz
- Funkfrequenz 868,2 MHz, Elsner RF

### RF-MSG-ST IP53

- IP 53, Maße ca. 147 x 36 x 29 (B x H x T, mm)

### RF-MSG-ST IP54

- IP 54, Maße ca. 147 x 49 x 32 (B x H x T, mm)



Nr. 60535  
RF-HE-ST IP53



Nr. 60543  
RF-HE-ST IP54

## Funk-Motorsteuergeräte RF-MSG (2)-DST

- Aktoren für Antriebe
- Direkte manuelle Steuerung mit Funk-Fernbedienungen oder -Tastern (S. 14)
- Automatiksteuerung über WS1/WS1000 Color/Style (Version 1.20 und höher), WS1000 Connect, Solexa II
- Gehäuse mit STAS3-Stecker und STAK3-Kupplung
- Betriebsspannung: 230 V AC, 50 Hz
- Funkfrequenz 868,2 MHz, Elsner RF

### RF-MSG-DST

- Für 1 Antrieb (230 V AC / 4 A max.)
- Netz-Ausgang zur Versorgung weiterer Motorsteuergeräte (Durchschleifen-Funktion)
- Maße ca. 147 x 49 x 32 (B x H x T, mm)

### RF-MSG2-DST

- Für 2 Antriebe (230 V AC), separat zu steuern
- Maße ca. 135 x 73 x 29 (B x H x T, mm)



Nr. 60541 RF-MSG-DST



Nr. 60542 RF-MSG2-DST

## Funk-Lüftermodul RF-VM

- Für ein Zuluft-/Abluftgerät oder eine Frischluft/Heizungs-Kombination (Fremdfabrikate)
- 8 Drehzahlstufen
- Direkte manuelle Steuerung mit Funk-Fernbedienungen Remo oder über Schnittstelle RF-B2-UP (S. 14)
- Automatiksteuerung über WS1, WS1000 (Color/Style, ab Version 1.597), Solexa II
- Betriebsspannung: 230 VAC, 50 Hz
- Für Unterputzmontage
- Blende ca. 220 x 140 (B x H, mm), Aufbauhöhe ca. 3 mm. UP-Kasten ca. 200 x 120 x 64
- Funkfrequenz 868,2 MHz, Elsner RF



Nr. 60537

## Verbindungs-Leitungen

- Verbindungsleitungen für Funk-Module mit STAK3/STAS3-Verbindern und Motoren
- STAS3 auf STAK3, mit STASI-Sicherungsbügel
- Erhältlich in den Längen: 1 m; 2,5 m; 5 m



Nr. 60565 (1 m)  
Nr. 60566 (2,5 m)  
Nr. 60567 (5 m)

## Netzanschluss-Leitung

- Ermöglicht die Inbetriebnahme von Funk-Modulen mit STAK3/STAS3-Verbindern ohne in die Elektro-Installation einzugreifen
- Fester Anschluss ans Haus-Stromnetz durch eine Elektrofachkraft kann später erfolgen
- Schutzkontakt-Stecker mit STAK3-Ausgang und STASI-Sicherungsbügel
- Länge 5 m



Nr. 60563

# WINTERGARTENLÜFTUNG

Neben der Beschattung ist die richtige und ausreichende Belüftung ausschlaggebend, damit ein Wintergarten oder ein Gebäude mit Glasfassade nicht zum Treibhaus wird. Am einfachsten geschieht das Lüften über Fenster und Dachluken. Doch nicht immer ist diese „natürliche Lüftung“ möglich. Besonders bei geringer Bauhöhe entsteht keine ausreichende Luftzirkulation. Auch locken geöffnete Fenster Einbrecher an. In diesen Fällen sorgen motorbetriebene Lüfter für angenehmes Klima. Im Dachbereich montiert, wird Luft abgeführt (Abluft) oder umgewälzt (Umluft). Zuluftklappen im Bodenbereich lassen Frischluft nachströmen.

## **Belüftung im Sommer**

Im Sommer ist eine gute Belüftung wichtig, um frische, kühle Luft in den Raum zu bringen. Für Kühlung sorgt eine Luftzufuhr im Bodenbereich. Darum werden im Sockel Fenster oder Zuluftgeräte installiert.

Da sich die Luft im Glasbau erwärmt und nach oben steigt, kann sich im Firstbereich leicht Hitze stauen. Diese kann durch die geöffneten Dachfenster entweichen oder wird durch Dachlüfter kontrolliert abgeführt.

## **Belüftung im Winter**

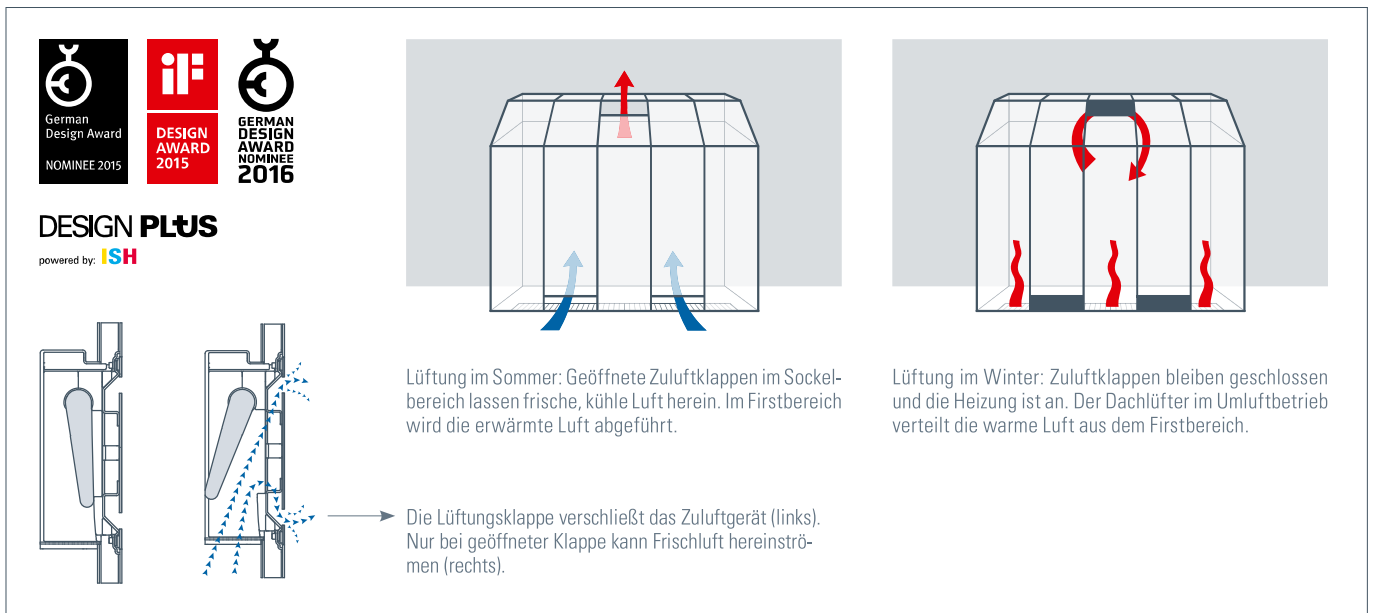
Im Winter gilt es die Sonnenenergie zur Erwärmung des Glasbaus zu nutzen. Hierfür ist in erster Linie die automatische Steuerung der Beschattung zuständig, die Markisen oder Jalousien erst dann ausfährt, wenn die gewünschte Innentemperatur erreicht ist. Bei niedrigen Außentemperaturen bleiben außerdem Fenster und Zuluftklappen geschlossen, um Energieverluste durch kalte Zuluft zu vermeiden. Dachlüfter mit Umluft-Funktion können zusätzlich zum Wärmegewinn eingesetzt werden. Die warme Luft, die sich im Dachbereich sammelt, wird durch die Umwälzung im gesamten Raum verteilt.

## **Lüften und Luftfeuchtigkeit**

Die Luftfeuchtigkeit in Wohnräumen ist ein ausschlaggebender Faktor dafür, ob das Raumklima als angenehm empfunden wird. Richtiges Lüften bringt die Luft in Bewegung und führt Feuchtigkeit nach draußen ab. Eine Begleiterscheinung von hoher Raumluftfeuchtigkeit ist Kondenswasser an den Scheiben. Bei großen Temperaturunterschieden zwischen innen und außen tritt dies besonders häufig auf. Hier bringt Luftbewegung Abhilfe, wie sie durch Lüften, Heizen oder Umluft entsteht. Mit den Dachlüftern von Elsner Elektronik kann Kondenswasserbildung bereits entgegengewirkt werden, bevor sich Feuchtigkeit abgesetzt hat. Ein spezielles Berechnungsverfahren der Elsner Steuerungen ermöglicht ein Starten der Umluft-Funktion, noch bevor die Scheiben beschlagen.

---





## ZULUFTGERÄT

Das Zuluftgerät WL-Z wird im Sockelbereich installiert und sorgt für Frischluft: Sobald Luft durch ein Dachfenster entweicht oder durch ein Abluftgerät abgeführt wird, strömt bei geöffneter Zuluftklappe von selbst kühle Luft von außen nach, ganz ohne Hilfe eines Gebläses. Durch den Diffusor des WL-Z wird die Luft gleichmäßig und zugfrei im Raum verteilt. Insekten und Pollen bleiben draußen, wenn das entsprechende Schutzgitter eingesetzt wurde (optional).

Die **Frischluft-Zufuhr** wird von den Automatiksteuerungen nach Innentemperatur und Luftfeuchtigkeit geregelt. Hierfür sind die Modelle WS1 und WS1000 (Color, Style) geeignet. Sind die Werte höher als gewünscht, wird die Zuluft geöffnet. Zusätzlich wird die Temperatur außen am Zuluftgerät WL-Z erfasst, um die Belüftung im Sommer und im Winter zu optimieren. Bei aktivierter Sommerschaltung schließt sich die Lüftungsklappe sobald die Temperatur der nachströmenden Luft höher ist als die Raumtemperatur. Die Winterschaltung hält an kalten Tagen die Lüftungsklappe geschlossen, um Energieverluste zu vermeiden.

Das WL-Z schließt innen flächenbündig ab und kann dadurch in unmittelbarer Nähe von Schiebetüren eingesetzt werden. Durch die thermische Entkopplung von Außen- und Innenseite wird ein hervorragender Dämmwert von 0,9 W/m<sup>2</sup>K erreicht. Das Gerät ist beidseitig pulverbeschichtet. Das Einbaupaneel ist extrem druckfest, es wird wie eine Glasscheibe montiert. Da das WL-Z silikonfrei verarbeitet ist, kann es zusammen mit selbstreinigenden Scheiben eingebaut werden.

Das Lüftungsgerät WL-Z wird **über Funk** angesteuert. Bei der Montage wird darum lediglich die Netzspannung angeschlossen. Sobald die Funkverbindung eingelernt ist, arbeitet das WL-Z direkt mit den Steuerungen WS1 und WS1000 (Color, Style) zusammen. Das Zuluftgerät kann außerdem direkt mit den Funkfernbedienungen oder -Tastern geschaltet werden (Elsner RF).

### Zuluftgerät WL-Z

- Luftzufuhr auf Nachströmbasis, Luftmenge je nach Druckdifferenz
- Manuelle Steuerung mit Funk-Fernbedienung/-Tastern (S. 14); Automatiksteuerung über WS1, WS1000 (Color/Style, S. 4)
- Luftstromquerschnitt ca. 19.200 mm<sup>2</sup> (192 cm<sup>2</sup>)
- Leistungsaufnahme max. 5 W
- Integrierter Temperatursensor für Sommer und Winterschaltung
- U-Wert ca. 0,9 W/m<sup>2</sup>K
- Druckfestigkeit Paneel ca. 350 kPa
- Funkfrequenz 868,2 MHz, Elsner RF
- Standardfarben: ähnl. RAL 9016 Verkehrsweiß, RAL 9006 Weißalalu, RAL 9007 Graualu
- Sonderfarben nach RAL gegen Aufpreis, Beschichtung mit kundenspezifischem Farbpulver möglich

- Maße Lüfter ca. 641 x 207 (B x T, mm), Bauhöhe außen ca. 60 mm, innen flächenbündig
- Maße Standardpaneel ca. 1050 x 270 mm (B x T), Paneelstärke 24-60 mm, dreiseitig besäumbar
- Paneel-Zuschnitt & Sondermaße gegen Aufpreis
- Betriebsspannung: 230 V, 50 Hz

#### Optionales Zubehör

- Pollenschutz-Vlies (Nr. 60550)
- Insektenschutz-Gitter (Nr. 60553)

**Standardpaneele WL-Z**  
 Nr. 60502 WL-Z, RAL 9016  
 Nr. 60503 WL-Z, RAL 9006  
 Nr. 60504 WL-Z, RAL 9007  
 Nr. 60505 WL-Z, Sonderfarbe 1-farbig  
 Nr. 60506 WL-Z, Sonderfarbe 2-farbig  
 (Nr. 60513-Nr. 60517 WL-Z-Zuschnitt)

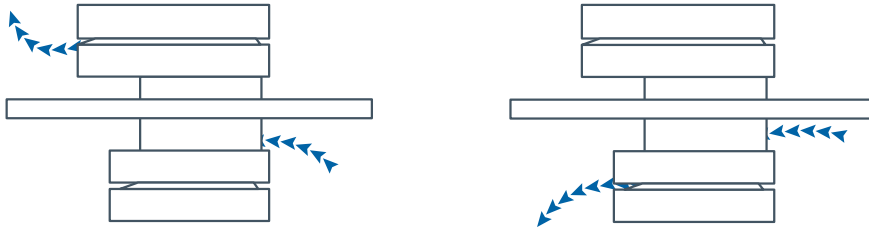


Innenansicht



Außenansicht





Schema Abluft-Modus (links) und Umluft-Modus (rechts)



DESIGN PLUS

powered by ISH

reddot award 2014  
winner

## LÜFTUNGSGERÄTE FÜR ABLUFT UND UMLUFT

Die motorischen Lüftungsgeräte sorgen für angenehmes Klima, wenn die Lüftung über Fenster aufgrund der Bausituation nicht ausreicht oder der Sicherheit wegen nicht gewünscht ist. Die Dachlüfter führen Luft ab (Abluft) oder wälzen um (Umluft). Die verwendeten Gebläse arbeiten dabei besonders geräuscharm.

Die Lüfter kommunizieren über Funk mit den Steuerungen WS1 und WS1000 (Color, Style). Alternativ können die Geräte direkt mit Funk-Fernbedienungen oder -Tastern geschaltet werden. Mit dem Modul RF-WL können Lüfter automatisch über einen Bewegungsmelder aktiviert werden.

Der Umluft-Modus wird zur besseren Wärmeverteilung im Raum eingesetzt und spart dadurch Heizenergie. Außerdem kann durch rechtzeitige Luftumwälzung Kondenswasserbildung wirkungsvoll verringert werden. Die Steuerungen WS1 und WS1000 erkennen kritische Verhältnisse von Temperatur und Taupunkt mit Hilfe eines speziellen Berechnungsverfahrens. So wird der Umluft-Modus gestartet bevor sich Feuchtigkeit absetzt.

Durch die geringe Bauhöhe passen die Lüfter unter einen außen liegenden Sonnenschutz, wie z. B. eine Markise. Die silikonfreie Verarbeitung ermöglicht den Einbau zusammen mit selbstreinigenden Scheiben. Wenn der Lüfter ausgeschaltet ist, wird die Verschlussklappe mit hohem Druck angepresst. Zusammen mit dem selbsthemmenden Klappenantrieb sorgt das dafür, dass die Lüftungsöffnung dicht verschlossen wird.

### Lüftungsgeräte WL

- Abluft- und Umluft-Modus (Wärmegewinn, Verringerung von Kondenswasserbildung)
- Manuelle Steuerung mit Funk-Fernbedienung/-Tastern (S. 14); Automatiksteuerung über WS1, WS1000 (Color/Style, S. 4), Modul RF-WL 0-10 V (S. 13)
- Integrierter Temperatursensor (für Umluft)
- Druckfestigkeit Paneel ca. 350 kPa
- U-Wert ca. 0,9 W/m<sup>2</sup>K
- Erhältlich für Dachneigung von 0° bis 90°
- Funkfrequenz 868,2 MHz, Elsner RF
- Standardfarben: ähnl. RAL 9016 Verkehrsweiß, RAL 9006 Weißalü, RAL 9007 Graualü
- Sonderfarben nach RAL gegen Aufpreis, Beschichtung mit kundenspezifischem Farbpulver möglich
- Maße Standardpaneel ca. 1050 x 30 x 750 (B x H x T, mm), dreiseitig besäumbar
- Paneel-Zuschnitt, Sondermaße und -stärken gegen Aufpreis. Maße Lüfter: Tiefe ca. außen 304 mm, innen 254 mm. Bauhöhe ca. außen 150 mm, innen 165 mm (bei Paneelstärke 30 mm; andere Stärken: Bauhöhe

innen ändert sich entsprechend)

- Betriebsspannung: 230 V, 50 Hz

#### Lüftungsgerät WL400

- Luftmenge Abluft max. ca. 277 m<sup>3</sup>/h (netto)
- Stufenlos regelbar, Leistungsaufnahme ca. 4 W (minimale Drehzahl) bis 62 W
- Breite Lüfter: ca. 379 mm

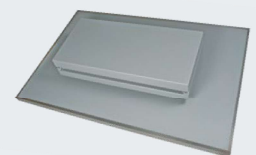
#### Lüftungsgerät WL800

- Luftmenge Abluft max. ca. 555 m<sup>3</sup>/h (netto)
- Stufenlos regelbar, Leistungsaufnahme ca. 8 W (minimale Drehzahl) bis 124 W
- Breite Lüfter: ca. 651 mm

#### Standardpaneele WL

Nr. 60461 WL800, RAL 9016  
 Nr. 60462 WL800, RAL 9006  
 Nr. 60463 WL800, RAL 9007  
 Nr. 60465 WL800, Sonderfarbe 1-farbig  
 Nr. 60466 WL800, Sonderfarbe 2-farbig  
 (Nr. 60471-Nr. 60476 WL800 Zuschnitt)

Nr. 60481 WL400, RAL 9016  
 Nr. 60482 WL400, RAL 9006  
 Nr. 60483 WL400, RAL 9007  
 Nr. 60485 WL400, Sonderfarbe 1-farbig  
 Nr. 60486 WL400, Sonderfarbe 2-farbig  
 (Nr. 60491-Nr. 60496 WL400 Zuschnitt)

Außenansicht WL800,  
grau RAL 9007, FeinstrukturInnenansicht WL800  
weiß RAL 9016 seidenglänzendInnenansicht WL400, weiß  
RAL 9016, seidenglänzend



# INSTALLATIONS- ZUBEHÖR



# RELAISMODULE

**Gruppensteuerrelais** erlauben den Anschluss von mehreren Antrieben an einem Steuerungsausgang. Auch Antriebe ohne integriertes Trennrelais können so an einem Ausgang betrieben werden. Diese Antriebsgruppe folgt dann einem Steuerungsbefehl (Parallelbetrieb). **Kopplungsrelais** leiten Befehle an andere Steuerungssysteme weiter und sorgen gleichzeitig für die notwendige Potenzialtrennung.



Nr. 202, 203

## Gruppensteuerrelais WGGS-4 und WG-N-GS 4

- Trennrelais zum Betrieb von Antrieben ohne integriertes Gruppensteuerrelais in einer Gruppe
- 4 Ausgänge 230 V AC
- Steuereingang (Auf/Ab): 230 V AC, 50 Hz
- Betriebsspannung: 230 V AC, 50 Hz
- Aufputzgehäuse, Schutzart IP 54, grau
- Maße ca. 160 x 80 x 57 (B x H x T, mm)

### WGGS-4

- 4 Ausgänge mit Auf/Ab-Klemmen, max. 500 W pro Ausgang

### WG-N-GS-4

- Mit eigener Netzzuleitung
- 4 Ausgänge (Auf/Ab/N/PE), max. 600 W pro Ausgang und max. 1,5 kW Gesamtleistung



Nr. 2032 WGGS-2



Nr. 2035 WGGS-2-AP



Nr. 2036 WGGS-2-APK

## Gruppensteuerrelais WGGS-2

- Trennrelais zum Betrieb von Antrieben ohne integriertes Gruppensteuerrelais in einer Gruppe
- Kaskadierbar
- max. 500 W pro Ausgang
- Steuereingang (Auf/Ab): 230 V AC, 50 Hz
- Betriebsspannung: 230 V AC, 50 Hz

### WGGS-2

- 2 Ausgänge 230 V AC (Auf/Ab-Klemmen)
- Einbaugerät für Montage in Abzweigdose
- Maße ca. 38 x 47 x 29 (B x H x T, mm)

### WGGS-2-AP

- 2 Ausgänge 230 V AC (Auf/Ab-Klemmen)
- Aufputzgehäuse, Schutzart IP 55, grau
- Maße ca. 89 x 53 x 89 (B x H x T, mm, ohne Befestigung)

### WGGS-2-APK

- Steuereingang mit STAS3-Stecker
- 2 Ausgänge 230 V AC (STAK3-Kupplung)
- Aufputzgehäuse, Schutzart IP 55, grau
- Maße ca. 89 x 53 x 89 (B x H x T, mm, ohne Befestigung)



Nr. 60560 GS2-DST

## Gruppensteuerrelais GS2-DST

- Trennrelais zum Betrieb von Antrieben ohne integriertes Gruppensteuerrelais in einer Gruppe
- Kaskadierbar
- Steuereingang mit STAS3-Stecker 230 V AC, Auf/Ab
- 2 Ausgänge 230 V AC (STAK3-Kupplung), insgesamt max. 4 A

- Betriebsspannung: 230 V AC, 50 Hz
- Gehäuse mit STAS3-Stecker und STAK3-Kupplungen
- Maße ca. 135 x 73 x 29 (B x H x T, mm)

## Gruppensteuerrelais WGGS-2/4-H

- Trennrelais zum Betrieb von Antrieben ohne integriertes Gruppensteuerrelais in einer Gruppe
- Kaskadierbar
- max. 500 W pro Ausgang
- Steuereingang (Auf/Ab): 230 V AC, 50 Hz
- Betriebsspannung: 230 V AC, 50 Hz
- Reiheneinbaugeschützte Gehäuse

### WGGS-2-H

- 2 Ausgänge 230 V AC (Auf/Ab-Klemmen)
- Maße ca. 38 x 47 x 29 (B x H x T, mm), 3 TE

### WGGS-4-H

- 4 Ausgänge 230 V AC (Auf/Ab-Klemmen)
- Maße ca. 88 x 90 x 50 (B x H x T, mm), 5 TE



Nr. 2037 WGGS-2-H



Nr. 2034 WGGS-4-H

## Potenzialfreie Relais zur Kopplung und Potenzialtrennung WG-PF und RP-H

- Zur Kopplung/Potenzialtrennung von verschiedenen Steuerungssystemen
- Stromabschaltung muss durch Steuergerät erfolgen

### WG-PF

- Ausgang mit je einem Schließkontakt für Auf und Ab, potenzialfrei, max. 230 V AC, 8 A
- Steuereingang 230 V AC, Auf/Ab/N/PE, 50 Hz
- Einbau in Gerätedose
- Maße ca. 38 x 47 x 29 (B x H x T, mm)
- Betriebsspannung: 230 V AC, 50 Hz

### RP-H 230 V

- Ausgang mit je einem Wechselkontakt für Auf und Ab, potenzialfrei, max. 230 V AC, 8 A

- Steuereingang 230 V AC, Auf/Ab/N/PE, 50 Hz
- Reiheneinbau 3 TE, a. 53 x 90 x 50 (B x H x T, mm)
- Betriebsspannung: 230 V AC, 50 Hz

### RP-H 24 V

- Ausgang mit je einem Wechselkontakt für Auf und Ab, potenzialfrei, max. 230 V AC, je 1 A
- Steuereingang 24 V DC, Auf/Ab/Com
- Reiheneinbau 3 TE, ca. 53 x 90 x 50 (B x H x T, mm)

### RP-H PW

- Ausgang Auf/Ab/N/PE, potenzialfrei, max. 230 V AC, 1 A
- Steuereingang 24 V DC mit Polwendung
- Reiheneinbau 3 TE, ca. 53 x 90 x 50 (B x H x T, mm)



RP-H 230 V  
Nr. 2017

WG-PF  
Nr. 2019



RP-H PW  
Nr. 2022

RP-H 24 V  
Nr. 2021

# MOTORSTEUERGERÄTE

Motorsteuergeräte übernehmen vielfältige Aufgaben in der Gebäudeautomation: Sie leiten Befehle von Steuerungssystemen an Motoren weiter und erlauben die Bildung von Gruppen. Geräte mit Handtaster-Eingang erleichtern die Bedienung vor Ort.

## IMSG 230 Intelligente Motorsteuergeräte

- Für einen 230 V AC-Antrieb, 4 A
- Zentraleingang Auf/Ab 230 V AC
- Integrierte Tasten-Zeitautomatik unterscheidet Tippbetrieb (zur exakten Positionierung) und längeren Tastendruck (selbsttätige Fahrt in die Endlage)
- Unterputzmontage in Gerätedose
- Betriebsspannung: 230 V AC, 50 Hz

### IMSG 230 Auslaufartikel

- Manuell-Eingang für nicht-verriegelten Taster Auf/Ab, 230 V AC
- Speicherung einer Fahrposition
- Maße ca. 38 x 47 x 29 (B x H x T, mm)

### IMSG 230 compact

- Manuell-Eingang für nicht-verriegelten Taster Auf/Ab, 8...28 V DC (SELV)
- Durchmesser ca. 53 mm, Tiefe ca. 29 mm



IMSG 230  
Nr. 70446



IMSG 230 compact  
Nr. 70453

NEU

## MSG1 Motorsteuergeräte

- Für einen 230 V AC-Antrieb, 4 A
- Zentraleingang Auf/Ab 8...28 V
- Manuell-Eingang für nicht-verriegelten Taster Auf/Ab 8...28 V,
- Integrierte Tasten-Zeitautomatik unterscheidet Tippbetrieb (zur exakten Positionierung) und längeren Tastendruck (selbsttätige Fahrt in die Endlage)
- Unterputzmontage in Gerätedose

- Betriebsspannung: 230 V AC, 50 Hz

### MSG1-UP Auslaufartikel

- Verschleißarmer Nulldurchgangs-Schalter
- Maße ca. 38 x 47 x 29 (B x H x T, mm)

### MSG1 compact

- Durchmesser ca. 53 mm, Tiefe ca. 29 mm



MSG1-UP  
Nr. 70451



MSG1 compact  
Nr. 70454

NEU

## Motorsteuergerät MSG1-UP 24V PS

- Für einen 24 V DC-Motor
- Integriertes Netzteil (230 V AC auf 24 V DC; 0,5 A)
- Ausgang mit Polwendung
- Verschleißfreier Elektronik-Ausgang
- Zentraleingänge Auf/Stopp und Ab/Stopp

- Manuell-Eingänge Auf/Stopp und Ab/Stopp
- Unterputzmontage in Gerätedose
- Maße ca. 50 x 50 x 54 (B x H x T, mm)
- Betriebsspannung: 230 V AC



Nr. 70452

# NETZGERÄTE

Netzgeräte liefern die Betriebsspannung für Geräte, die mit Kleinspannung betrieben werden.



Nr. 2014

## Netzgerät WGDC-2S

- 2 Ausgänge, insg. max. 2 A
- Zu jumpern auf 12 V DC, 24 V DC oder „Softstart“
- „Softstart“-Funktion zur Steuerung des Lamellenwinkels von Jalousien. Umschalten von 12 V auf 24 V nach ca. 1s Betrieb
- Eingebautes Umschaltrelais stoppt Antrieb schneller
- Steuereingang „Auf/Ab“: 230 V AC, 50 Hz, kurzschlussfest, stabilisiert
- Aufputzgehäuse, Schutzart IP 54, grau
- Maße ca. 160 x 80 x 57 (B x H x T, mm)
- Betriebsspannung: 230 V AC, 50 Hz

# WEITERES ZUBEHÖR



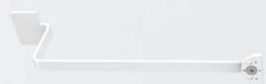
Nr. 10155

## Ladegerät

- Micro-USB-Ladegerät
- Für Solexa II-Display und Remo pro/KNX RF



Gelenk-Ausleger „Groß“  
Nr. 30109 (Weiß)  
Nr. 30111 (Alu blank)



Ausleger Fix  
Nr. 30127 (Weiß)  
Nr. 30128 (Alu blank)



Nr. 30129 Masthalterung Fix P

## Ausleger und Halterungen für Wetterstationen

- Zur flexiblen Montage der Elsner Elektronik Wetterstationen und Sensoren

### Ausleger Flex mit Kugelgelenken

- Für Typ P03/Solexa und P04
- Für Wandmontage
- Pulverbeschichtet RAL 9003
- Hochwertige, feststellbare Kugelgelenke
- Flex S: 1 Kugelgelenk, Gesamtlänge ca. 64 mm
- Flex S+: 2 Kugelgelenke, Gesamtlänge ca. 116 mm
- Flex L: 1 Kugelgelenk, Gesamtlänge ca. 215 mm
- Flex L+: 2 Kugelgelenke, Gesamtlänge ca. 267 mm

### Ausleger L

- Für Typ P03/Solexa und P04
- Für Wandmontage
- Pulverbeschichtet RAL 9003
- Gesamtlänge ca. 163 mm (keine Gelenke)

### Ausleger Fix

- Für Typ P03/Solexa und P04
- Erhältlich pulverbeschichtet RAL 9003 oder Alu blank
- Gesamtlänge ca. 425 mm

### Masthalterung Fix P

- Für Typ P03/Solexa und P04
- Pulverbeschichtet RAL 9003
- Maße ca. 55 x 58 x 30 (B x H x T, mm)

### Großer Gelenk-Ausleger

- Für Typ P03/Solexa
- Für Montage an Wand, Mast oder Balken
- Erhältlich pulverbeschichtet RAL 9016 oder Alu blank
- 1 Gelenk, Gesamtlänge ca. 420 mm



Ausleger Flex S  
Nr. 30119



Ausleger Flex S+  
Nr. 30120



Ausleger L  
Nr. 30112



Ausleger Flex L  
Nr. 30115



Ausleger Flex L+  
Nr. 30116



## ELSNER ELEKTRONIK

### Gebäudeautomationstechnik "Made in Ostelsheim"

Elsner Elektronik ist seit 1990 auf Steuerungssysteme und Sensoren für Gebäude spezialisiert. Alle Elsner-Produkte werden im Firmensitz in Ostelsheim entwickelt und produziert. Hochqualifiziertes Personal und die aktuellste Technik gewährleisten einen gleichmäßig hohen Qualitätsstandard. Elsner Elektronik bietet sowohl Komplettsysteme zur Klimaregelung im Gebäude als auch Einzelkomponenten für verschiedene Datenschnittstellen (KNX, RS485, Modbus). Ob Bedienzentrale, Wetter- oder Innenraumsensor, Aktor oder Systemgerät – Alle Produkte vereinen flexible technische Lösungen, einfache Bedienbarkeit und zukunftsweisendes Design.



Qualitätsmanagement

ISO 9001

[www.dekراسiegel.de](http://www.dekراسiegel.de)





**Besuchen Sie unseren ONLINE SHOP**

Online einkaufen direkt beim Hersteller!



**Elsner Elektronik GmbH**  
Steuerungs- und  
Automatisierungstechnik

[www.elsner-elektronik.de](http://www.elsner-elektronik.de)  
[info@elsner-elektronik.de](mailto:info@elsner-elektronik.de)

Sohlegrund 16  
75395 Ostelsheim  
Deutschland

Tel.: +49 (0) 70 33 / 30 945-0  
Fax: +49 (0) 70 33 / 30 945-20

**elsner**<sup>®</sup>  
elektronik